

Samen werken aan minder ratten(overlast) in Ruwaard



Samen werken aan minder ratten(overlast) in Ruwaard



- ▶ Bewoners
- ▶ Ondernemers
- ▶ Gemeente Oss
- ▶ Stichting Ruwaard Schoon
- ▶ Pandeigenaren
- ▶ KAD

Datum : 15 juni 2026
Locatie : Wijkhuis de Haard te Oss



Kennis- en
Adviescentrum
Dierplagen

Waarom zijn we hier vanavond?

- ▶ De oorzaken van overlast serieus nemen
- ▶ Uitleg geven over wat we zien
- ▶ Kijken wat helpt
- ▶ Samen werken aan minder aantrekkingskracht
- ▶ Ook vervolg met gemeente en partners

Deze avond is niet bedoeld om schuldigen aan te wijzen!

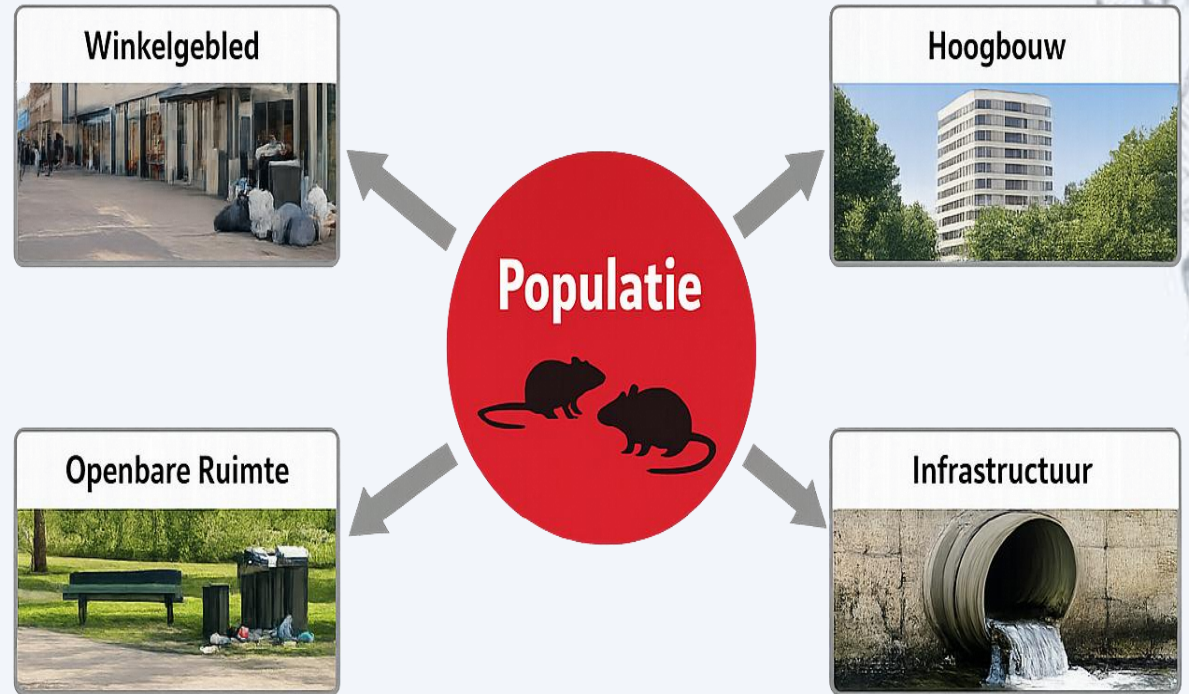
We willen uitleggen wat overlast in stand houdt, wat bewoners en ondernemers zelf kunnen doen, maar ook wat gemeente en andere partijen verder moeten oppakken.



Kennis- en
Adviescentrum
Dierplagen

Eerst dit: het gaat niet om schuld!

- ▶ Het gaat niet om één afzonderlijke oorzaak.
- ▶ Er is niet één “schuldige”
- ▶ Risicofactoren versterken elkaar wel
- ▶ Niet alléén bewoners, niet alléén ondernemers en niet alléén de gemeente: factoren grijpen op elkaar in



En zijn er dus ook meerdere kansen om te verbeteren

Rattenoverlast is vaak de optelsom van de leefomgeving

Leefomgeving in balans of uit balans

In balans

| In balans | |
|-------------------------------|---|
| ✓ Omgevingsfactoren |  |
| ✓ Bouwkundige aspecten |  |
| ✓ Bedrijfsmatige processen |  |
| ✓ Bewonersgedrag |  |
| ✓ Bezoekers-/gebruikersgedrag |  |
| ✓ Ondernemersgedrag |  |

| Uit balans | |
|-------------------------------|---|
| ✗ Omgevingsfactoren |  |
| ✗ Bouwkundige processen |  |
| ✗ Bedrijfsmatige processen |  |
| ✗ Bewonersgedrag |  |
| ✗ Bezoekers-/gebruikersgedrag |  |
| ✗ Ondernemersgedrag |  |

Uit balans

De rat is vaak niet de oorzaak, maar een signaal.



Kennis- en
Adviescentrum
Dierplagen

Waar leven ratten en hoe bewegen ze zich door de wijk?

- ▶ Groen
- ▶ Water
- ▶ Beschutting
- ▶ Infrastructuur en doorgangen
- ▶ Op zoek naar voedsel en veilige routes



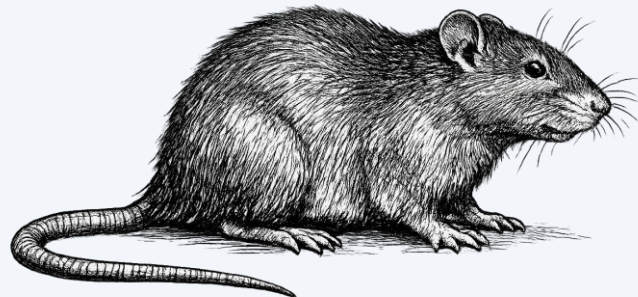
- ▶ Ratten zijn vooral actief in de schemering en nacht
- ▶ Ze eten bijna alles
- ▶ Ze zoeken nestel- en schuilplaatsen dicht bij voedselaanbod
- ▶ Ze kunnen goed klimmen, zwemmen en graven



Wat is een realistisch doel?

- ▶ Ratten maken onderdeel uit van het stedelijk ecosysteem
- ▶ Ratten helemaal weg is niet realistisch
- ▶ Overlast beperken is wel realistisch

Doel: de omgeving minder aantrekkelijk maken voor ratten.



Wat hebben wij in Ruwaard bekeken?

- ▶ De openbare ruimte en het beheer ervan
- ▶ Afval en voedsel
- ▶ Schuilplekken en doorgangen
- ▶ Gebouwen en infrastructuur
- ▶ Gedrag van gebruikers van de wijk



Wat trekt ratten aan?

- ▶ Etensoverblijfselen en voer.
- ▶ Afval naast containers
- ▶ Open opslag en rommel
- ▶ Schuilplekken langs gebouwen
- ▶ Toegangen via infrastructuur of afvoer

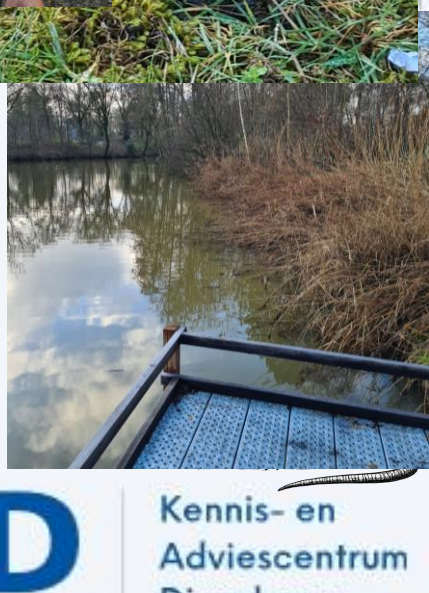
Wat trekt ratten aan?

Van afval naar voedsel naar rat



Wat zagen we in de wijk?

- ▶ Voedselresten
- ▶ Afvalplekken
- ▶ Schuilplaatsen
- ▶ Mogelijke verbindingen en afvoeren.



Wat zeggen deze plekken over de leefomgeving?

Ratten reageren op plekken waar dit samenkomt:

- ▶ Voedsel
- ▶ Water
- ▶ Schuilplaatsen
- ▶ Toegangen en looproutes

De rat is vaak niet de oorzaak, maar een signaal dat een plek aantrekkelijk is geworden!



Kennis- en
Adviescentrum
Dierplagen

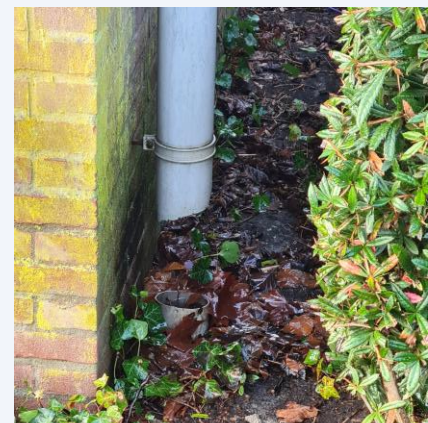
Wat valt op in Ruwaard?

- ▶ Kinderboerderij en speeltuin komen niet naar voren als primaire oorzaak.
- ▶ Op meerdere plekken is (veel)voedsel bereikbaar
- ▶ Bij delen van de hoogbouw zien we een opeenstapeling van risicofactoren
- ▶ Hemelwaterafvoeren en bouwkundige verbindingen kunnen ook een rol spelen
- ▶ Meldingen en feitelijke activiteit lopen niet altijd gelijk



Wat zien we concreet in Ruwaard?

- ▶ Voedsel is op meerdere plekken bereikbaar
- ▶ In de openbare ruimte blijven voedselresten terugkomen
- ▶ Langs delen van de bebouwing zijn routes, beschutting en verbindingen aanwezig
- ▶ Ondernemers, voorzieningen en bewonersgedrag maken voedsel toegankelijk
- ▶ De huidige aanpak van de ratten is nu nog vaak reactief



Belangrijk om goed te begrijpen

- ▶ Kinderboerderij en speeltuin blijken geen primaire risicobronnen.
- ▶ Niet één plek in de wijk verklaart het hele verhaal
- ▶ Het gaat om de samenhang in de wijk (Factoren versterken elkaar)

Daarom vraagt de aanpak samenwerking



KAD

Kennis- en
Adviescentrum
Dierplagen

Wat vraagt dit van de gemeente?

Volgens het rapport vragen deze punten aandacht:

- ▶ Beter zicht op risicoplekken in de wijk
- ▶ Samenwerking met woningcorporaties, **Ruwaard Schoon** en andere partners
- ▶ Meer aandacht voor mogelijke schuilplaatsen en verbindingen, zoals afvoeren
- ▶ Betere afstemming tussen betrokken partijen zowel intern als extern
- ▶ Mogelijk beleidsmatige aanpassingen
- ▶ Waar nodig blijven monitoren en bestrijden

Wat hiermee precies gebeurt, is op dit moment nog niet volledig duidelijk



Kennis- en
Adviescentrum
Dierplagen

Wat kunnen bewoners en ondernemers zelf doen?

- ▶ Geen voedsel achterlaten
- ▶ Dieren niet voeren
- ▶ Afval goed aanbieden en opslaan
- ▶ Schuilplaatsen en rommel beperken
- ▶ Onderhoud rondom woning of pand op orde houden
- ▶ Ratten, risicoplekken en bijplaatsingen op tijd melden
- ▶ Elkaar vriendelijk aanspreken helpt ook, maar denk bijv. ook aan burenhulp bij mensen die lichamelijk en/of geestelijk hulp nodig hebben om de boel schoon te houden.

Melden blijft belangrijk: meldingen helpen om overlast zichtbaar te maken en patronen in de wijk beter te begrijpen!



Kennis- en
Adviescentrum
Dierplagen



Wat kunt u zelf buitenshuis al controleren?

Denk aan:

- ▶ Openingen, verzakkingen en kieren langs gevel of fundering
- ▶ Rommel en opslag dicht tegen het gebouw
- ▶ Voer, afval en voedselresten rond het pand
- ▶ Kapotte roosters, afvoeren of aansluitingen
- ▶ Plekken waar ratten van nature makkelijk kunnen schuilen/lopen regelmatig controleren op o.a. zwerfvuil, gaten en dergelijke



Kennis- en
Adviescentrum
Dierplagen

Samen houden we Ruwaard leefbaar.

- ▶ Als voedsel, schuilplaatsen en toegangen rond woningen en ondernemingen afnemen, wordt de wijk minder aantrekkelijk voor ratten.
- ▶ Initiatieven zoals **Ruwaard Schoon** helpen zichtbaar om de wijk schoner te houden.
- ▶ Maar schoonprikken alleen is niet genoeg
- ▶ Ook door meldingen te blijven doen en elkaar waar nodig vriendelijk aan te spreken en help elkaar waar nodig!
- ▶ Daarvoor is inzet nodig van bewoners, ondernemers, gemeente en partners.

